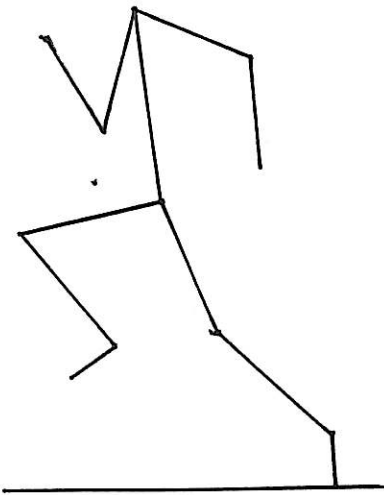
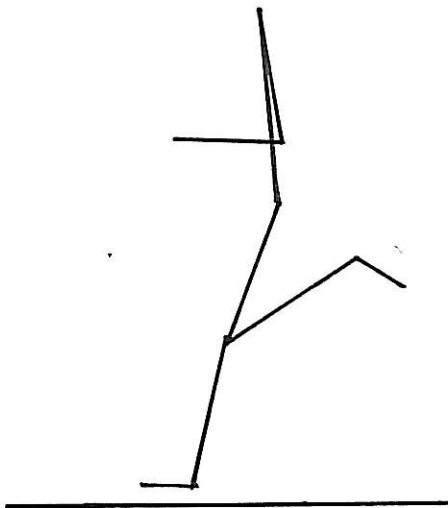


Kriterien des Sprintschrittes



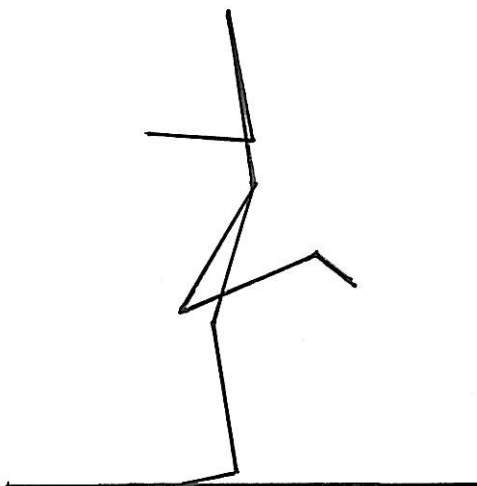
- **Position beim Lösen des Bodens**

- Oberschenkel des Vorschwungbeines in fast waagrecht Position
- Winkel zwischen Oberschenkel und Unterschenkel des Vorschwungbeines unter 70° und des Durchziehbeines um 160° und zw. Rücken und OS unter 160°
- OK minimal vor der Vertikalen



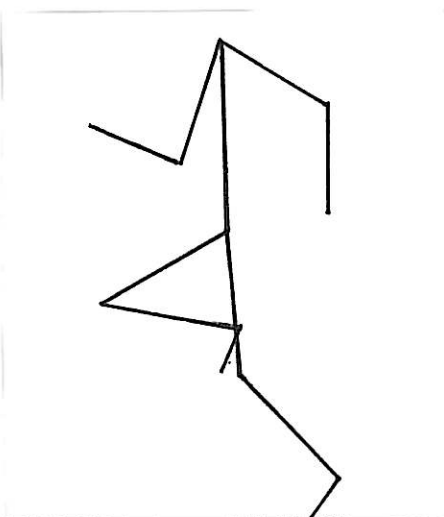
- **Position bei Oberschenkel-Überschneidung**

- geschieht vor Bodenkontakt
- Winkel zw. OS und US des Vorschwungbeines eng (ca. 30°)



- **Position bei Fußaufsatz - Bodenkontakt**

- OS des Vorschwungbeines vor Oberschenkel des Durchziehbeines
- Winkel zw. OS und US des Vorschwungbeines enger (ca. 30°)
- Ferse am Gesäß



- **Position bei Knöchel-Überschneidung**

- Oberschenkel weit vorne – Unterschenkel annähernd waagrecht
- Winkel zw. OS und US des Vorschwungbeines eng (ca. 40°)
- Knöchel des Schwungbeines knapp oberhalb des Knies vom Durchziehbein